

Заявка
на участие в общественно-просветительской кампании «Доступная
среда-ответственность каждого» в 2021г. *

№ п/п	Наименование	Сведения
1.	Полное наименование организации – участника общественно-просветительской кампании (без использования сокращений и аббревиатур);	Государственное учреждение здравоохранения «Липецкая городская поликлиника №2»
2.	ФИО руководителя;	Маркова Анна Владимировна
3.	Телефон руководителя;	8(4742)44-75-75
4.	e-mail руководителя организации;	gpol2@mail.ru
5.	Юридический и фактический адрес организации;	398046, г. Липецк, ул. Петра Смородина, 13
6.	Сфера деятельности организации;	Здравоохранение
7.	Ф.И.О. специалиста заполнившего заявку, контактный телефон.	Кожевникова Екатерина Александровна, 8(4742)44-75-85

Приложение: сведения о доступности объектов на _14_ листах.

Главный врач

Должность руководителя

подпись

М.П.

_А.В. Маркова_____

расшифровка подписи

_01.12.2021г.
Дата

Сведения о доступности объекта*

Указать номинацию

Да	Государственные и муниципальные организации в сферах образования, здравоохранения, социальной защиты, культуры, спорта, транспортной инфраструктуры;
	Негосударственные организации в сферах образования, здравоохранения, социальной защиты, культуры, спорта, транспортной инфраструктуры;
	Организации в сферы услуг (объекты общественного питания, гостиницы, почтовые отделения, банки, химчистки, бани и др.);
	Организации сферы торговли площадью больше 1000 кв.м. (торгово-развлекательные центры, рынки.);
	Организации сферы торговли площадью менее 1000 кв.м.(магазины, аптеки и др.).

Наименование объекта: _ГУЗ «Липецкая городская поликлиника №2»_____

Адрес: _г. Липецк, ул. Петра Смородина, д.13_____

Услуги, оказываемые на объекте: __Оказание первичной медико-санитарной, специализированной медицинской помощи в рамках гарантированного объёма медицинской помощи населению, включающей в себя профилактические, диагностические и лечебные услуги_____

№ п/п	Мероприятия по обеспечению доступности объектов и услуг для инвалидов	Информация о выполнении (да/нет)	Место для фото (размер не менее 9*12 см.) (поле обязательно для заполнения для каждого пункта, по которому в графе «Информация о выполнении» дан ответ «да»)	Количество баллов (заполняется членами Комиссии)
1.	Наличие парковки для инвалидов	да		
2.	Доступность входа, в том числе:			

2.1. Наличие
полого пандуса
с двусторонними
поручнями


да



2.2. Широкая входная дверь без высокого порога, позволяющая проехать на кресло-коляске

да



2.3.	Обеспечен вход на объект с уровня земли	да			
2.4.	Имеется лестница с двусторонними поручнями	нет			

2.5. Имеется кнопка
вызова
помощника

да



2.6.	Выполнены мероприятия для инвалидов по зрению (имеется контрастная маркировка ступеней, входной двери, тактильная плитка, имеются световые или звуковые маяки и т.д.)	нет		
2.7.	Иное (перечислить)	нет		
3.	Доступность мест предоставления услуг, в том числе:			

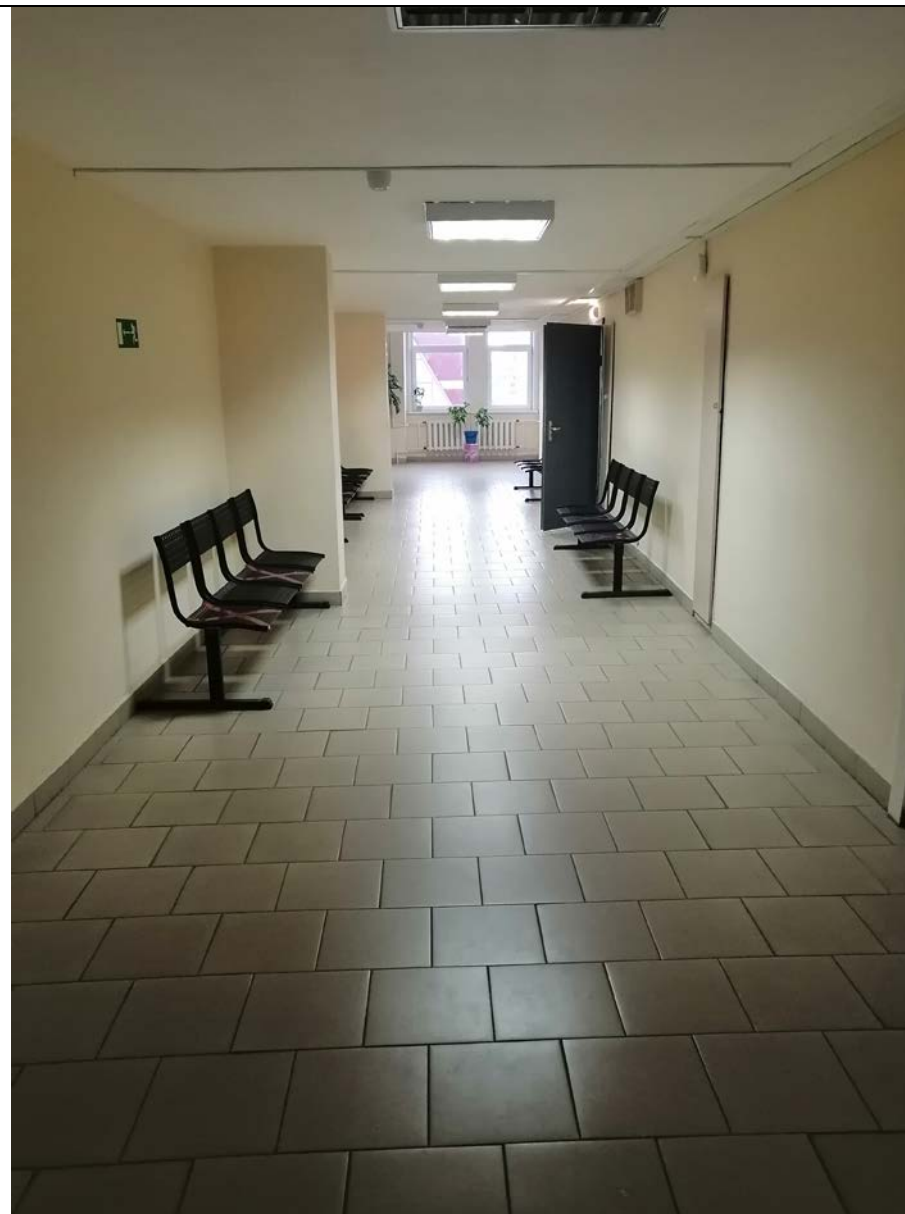
3.1. Широкие проходы, позволяющие проехать на кресло-коляске


да



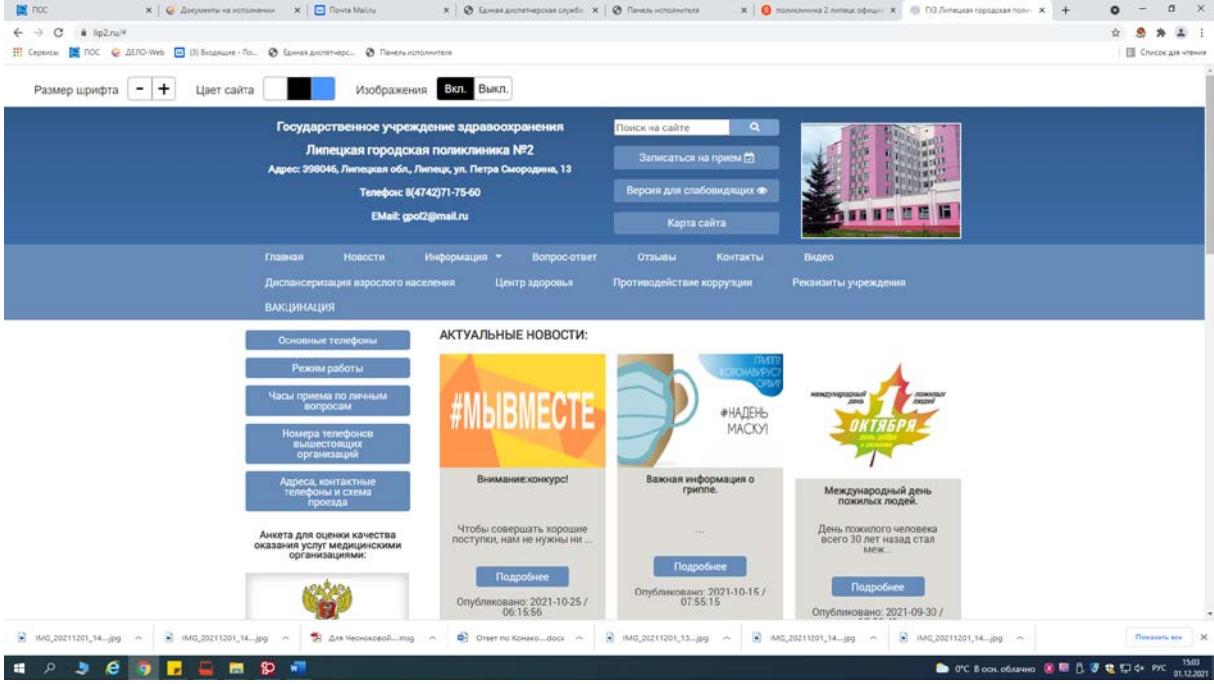
3.2. Отсутствие порогов и барьеров на маршруте по ходу получения услуг

да



3.3.	Имеются снижение высоты прилавков для оказания услуг людям на кресло-колясках	да		
3.4.	Выделены специальные места для инвалидов, в том числе, на кресло-колясках	нет		
3.5.	Иное (перечислить)	нет		
4.	Доступность информации на объекте, в том числе:			

4.1.	Имеются информационные таблички дублированные шрифтом Брайля	нет		
4.2.	Имеются мнемосхемы	нет		
4.3.	Имеются информационные стенды, расположенные на уровне доступном для чтения маломобильными гражданами	нет		
4.4.	Имеются информационные терминалы	нет		
4.5.	Имеется звуковое дублирование информации	нет		
4.6.	Имеются индукционные системы для слабослышащих	нет		

4.7.	Иное (например, наличие сайта с версией для слабовидящих)	да	 <p>The screenshot shows the website of the Lipetsk City Polyclinic No. 2. At the top, there are accessibility controls: 'Размер шрифта' (font size) with minus and plus buttons, 'Цвет сайта' (site color) with a black and white color selector, and 'Изображения' (images) with 'Вкл.' (on) and 'Выкл.' (off) buttons. The main header includes the clinic's name, address (399046, Lipetsk, ul. Petra Omorodina, 13), phone (9(4742)71-75-60), and email (gro2@mail.ru). There are buttons for 'Записаться на прием' (book appointment), 'Версия для слабовидящих' (version for visually impaired), and 'Карта сайта' (site map). A navigation menu includes 'Главная', 'Новости', 'Информация', 'Вопрос-ответ', 'Отзывы', 'Контакты', and 'Видео'. Below the menu, there are sections for 'Основные телефоны', 'Режим работы', 'Часы приема по личным вопросам', 'Номера телефонов вышестоящих организаций', and 'Адреса, контактные телефоны и схема проезда'. The 'АКТУАЛЬНЫЕ НОВОСТИ' (Latest News) section features three articles: a contest announcement (#МЫВМЕСТЕ), a reminder to wear masks (#НАДЕТЬ МАСКУ), and an announcement for International Day of Older People (Международный день пожилых людей).</p>	
5.	Наличие санитарных узлов, доступных для маломобильных граждан	нет		
6.	Организовано сопровождение и помощь лицам с инвалидностью на объекте		Фотография не требуется, напишите название документа, на основании которого осуществляется сопровождение на объекте (например: приказ директора)	

7.

Иные мероприятия на объекте (например, наличие доступного лифта, подъемника и т.д.)

да



8.	Итого баллов:			
----	---------------	--	--	--

* Заполняется в виде документа Word , фотографии копируются и вставляются в таблицу, размер фото не менее 9x12 см.

